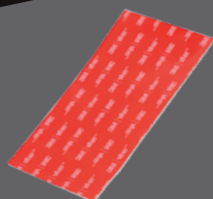


両面テープシリーズのご案内



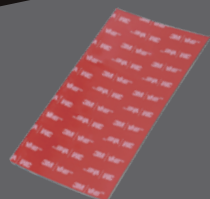
**超強力両面テープ
(多用途)**
ITEM No. 5420



■パッケージサイズ：
W80×H180×D2mm
■重量：19g
■参考売価：
オープン



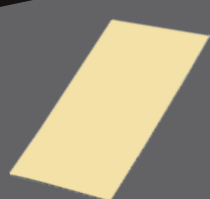
**超強力両面テープ
(プラスチック用)**
ITEM No. 5421



■パッケージサイズ：
W80×H180×D2mm
■重量：17g
■参考売価：
オープン



**超強力両面テープ
(粗面用)**
ITEM No. 5422



■パッケージサイズ：
W80×H180×D2mm
■重量：18g
■参考売価：
オープン



**超強力両面テープ
(ガラス用)**
ITEM No. 5423



■パッケージサイズ：
W80×H180×D2mm
■重量：21g
■参考売価：
オープン



両面テープ前処理剤
ITEM No. 5411



■パッケージサイズ：
W75×H180×D8mm
■重量：14g
■参考売価：
オープン



シートプライマー
ITEM No. 5412



■パッケージサイズ：
W75×H180×D8mm
■重量：16g
■参考売価：
オープン



両面テープはがし剤
ITEM No. 5413



■パッケージサイズ：
W85×H180×D35mm
■重量：51g
■参考売価：
オープン



スクレーパー
ITEM No. 5414



■パッケージサイズ：
W75×H180×D13mm
■重量：25g
■参考売価：
オープン



両面テープ用はさみ
ITEM No. 5415



■パッケージサイズ：
W85×H180×D13mm
■重量：42g
■参考売価：
オープン



道路鋏を強力固定

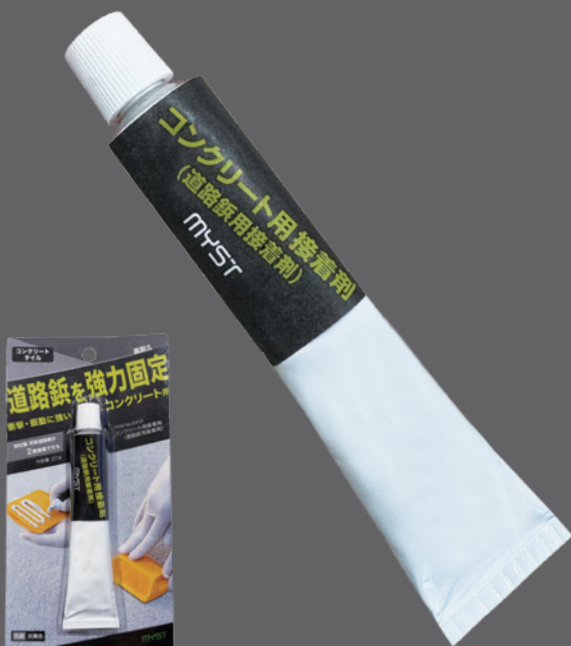
衝撃・振動に強い コンクリート用接着剤

当社製 反射道路鋏が
2個接着できる



ITEM No.5419

コンクリート用接着剤(道路鋏用接着剤)



高耐久

熱・水に強い

垂れないので塗りやすい

■ 内容量 :20g

■ 色調 : 淡黄色

◎ 効果的に接着できる素材

・コンクリート ・タイル

× 接着が難しい素材・箇所

・アスファルト ・難接着材(PP、PE、シリコン、フッ素)
・極度の凹凸面

パッケージサイズ : W90×H170×D23mm

重量 : 34g

参考売価 : オープン



4 560261 154196